

施工延長 L=110.9m

平面図

SC=1:500

【第1区間】

【第2区間】

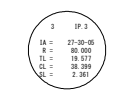
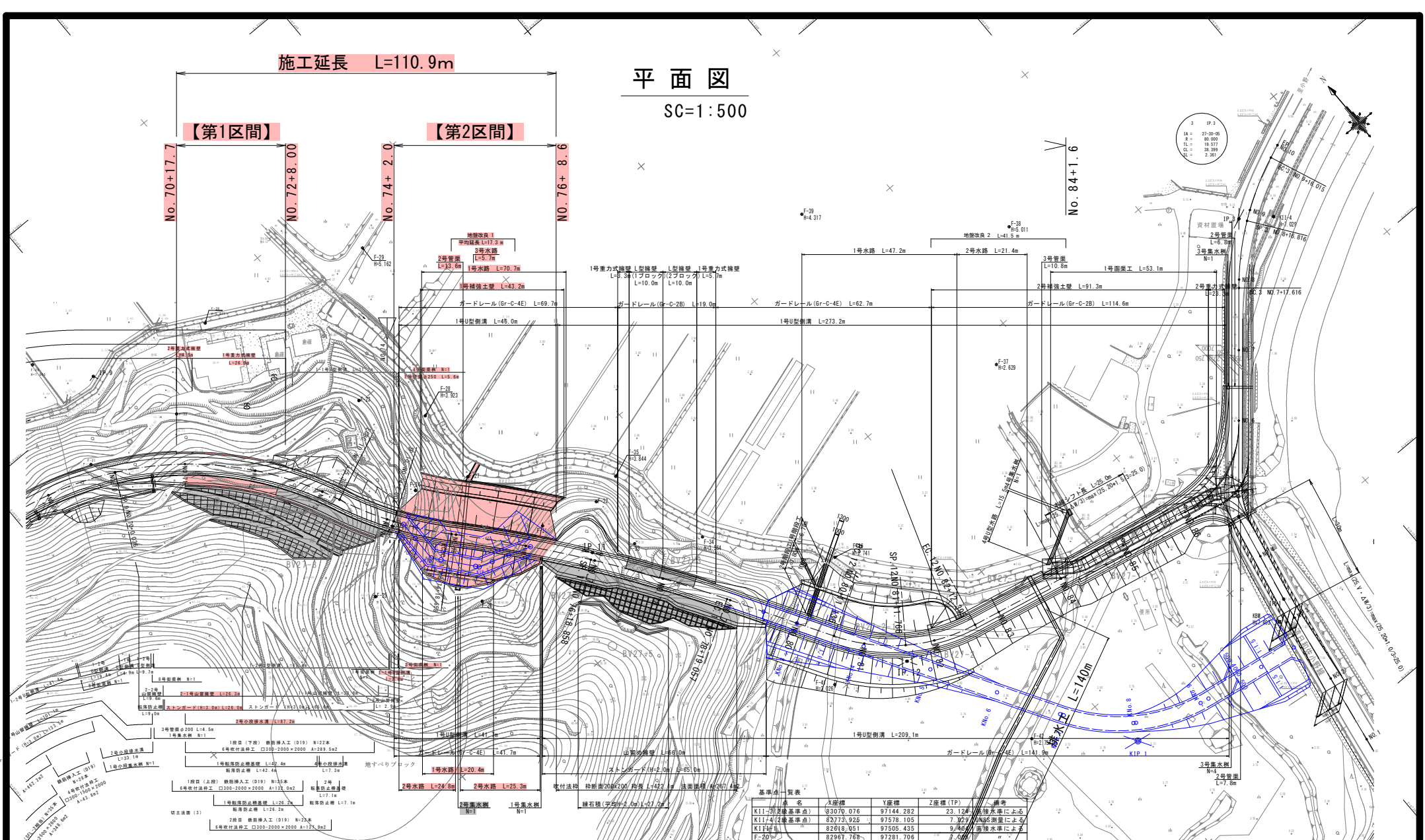
No. 70+17.7

No. 72+8.00

No. 74+2.0

No. 76+8.6

No. 84+1.6



IP座標一覧表

点名	R	X座標	Y座標
IP.6		83222.832	96645.961
IP.7	60.000	83084.396	97145.496
IP.8	41.000	82886.198	96977.707
IP.9	95.000	82954.183	97292.815
IP.10	100.000	82867.145	97330.452
IP.11	400.000	82824.992	97369.031
IP.12	50.000	82744.117	97417.526
EP		82722.799	97519.819

基準点一覧表

点名	X座標	Y座標	Z座標 (TP)	備考
K11-1(2級基準点)	83070.076	97144.282	23.124	高橋水準による
K11-4(2級基準点)	82733.925	97578.105	7.825	ANS測量による
K11-14	82618.951	97505.435	9.864	高橋水準による
F-20	82967.768	97281.706	2.600	"
F-21	82935.483	97276.260	18.478	高橋水準による
F-22	82930.849	97304.047	6.978	"
F-24	82900.586	97346.073	7.956	"
F-24	82870.712	97341.961	24.268	"
F-25	82894.567	97313.929	21.848	"
F-26	82864.534	97336.257	15.143	"
F-27	82864.173	97359.289	4.590	"
F-28	82855.162	97357.644	3.823	高橋水準による
F-29	82933.082	97376.642	8.162	"
F-30	82945.854	97376.214	5.071	"
F-31	82839.880	97563.092	12.798	高橋水準による
F-32	82835.352	97379.165	13.171	"
F-33	82819.250	97379.830	11.070	"
F-34	82808.370	97395.767	3.564	高橋水準による
F-35	82837.304	97387.978	3.844	"
F-36	82779.816	97420.812	2.741	"

当初図面

工事名	R2 渡土目和小野橋 美波・惠比須川 道路改良工事(4)		
路線名等	(主) 日和佐小野橋		
工事箇所	海部郡美波町惠比須川 (第4区画)		
図面名	平面図	図面番号	1 / 14
会社名			
事業者名	徳島県南部総合県民局 県土整備部 <美波>		

※多角点について
K11-4(2級基準点)及び K11-1を基準とし、既設点を確認すること
水準点について
K8(旧7-403)を基準とし K11-4(2級基準点)及び K11-1を往復観測し
工事区域外に仮設を設置すること。
※標高を使用し作業を行う場合は直接
水準による基準値を使用すること。

縦断図

V=1:200
H=1:500

施工延長 L=76.9m

【第1区間】

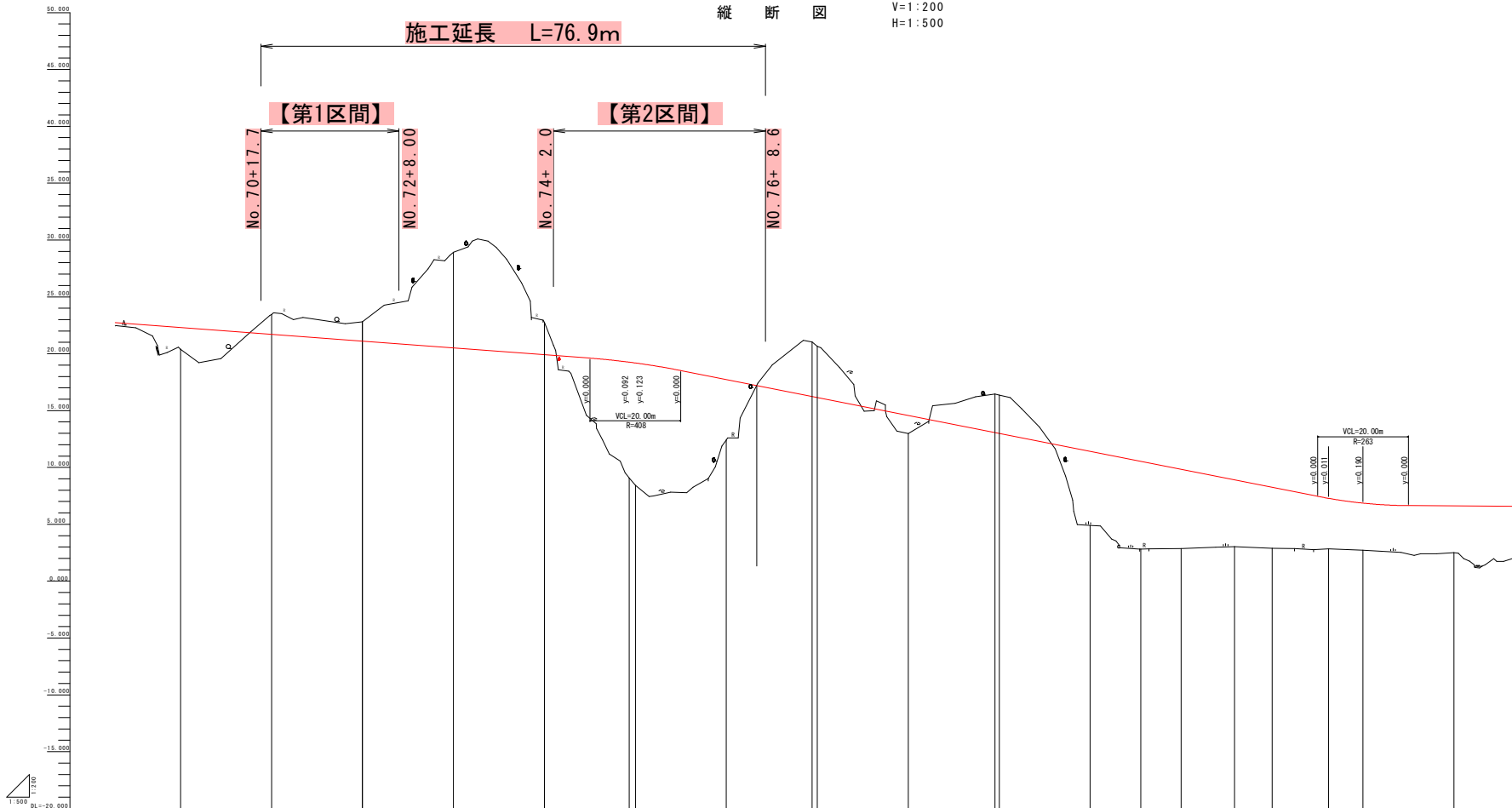
【第2区間】

No. 70+17.7

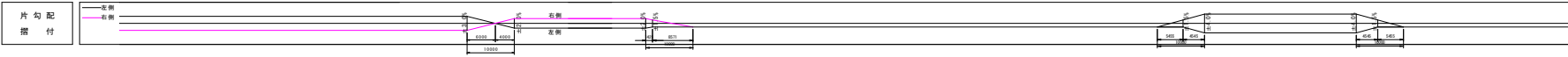
No. 72+8.00

No. 74+2.0

No. 76+8.6



勾配	1:2.000 L=140.000m		1:2.000 L=140.000m	
原土	1.545 1.522		10.392 10.379	5.324
切土		1.752		4.311
断面積	22.310 22.310	21.710	18.750 18.750	17.730
地盤積	20.384 20.384	23.462	20.762 20.762	14.670
追加距離	1460.000 1460.000	1460.000	1536.000 1536.000	1590.000
点間距離	20.000 0.000	19.964	19.948 19.948	20.000
測点	80.70 80.71	80.72	80.73 E/C 1:0 80.74 80.75 80.76	80.77 80.78
曲線	R=100.000 L=11.316 TL=70.221 SL=71.832		R=100.000 L=11.316 TL=72.837 SL=74.448	

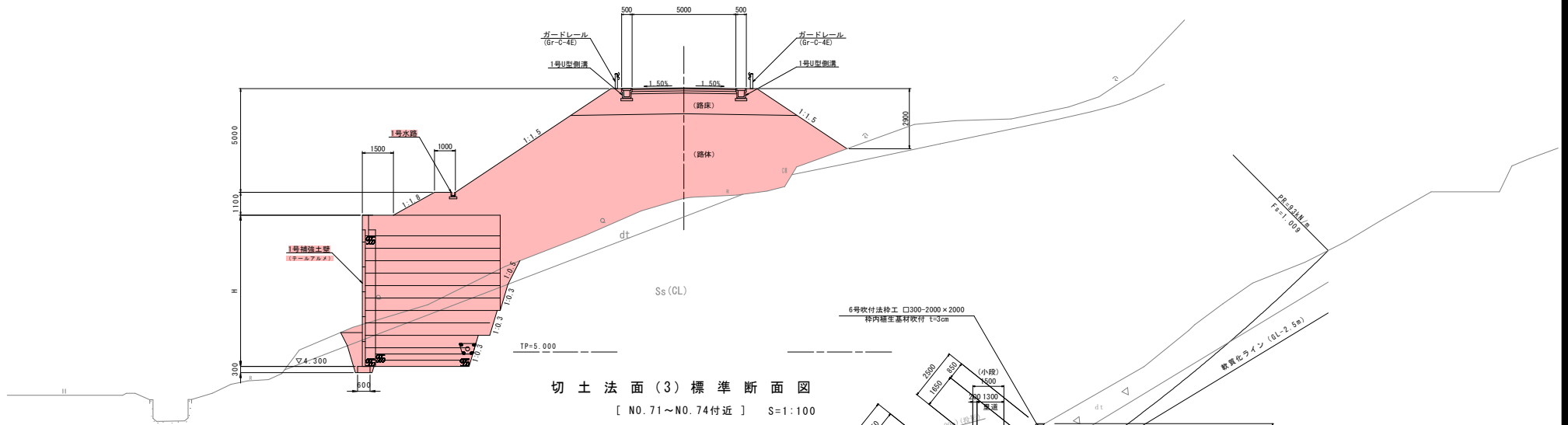


当初図面

工事名	R2 波土 日和佐小野線 奥波・恵比須浜 道路改良工事(4)		
路線名等	(主) 日和佐小野線		
工事箇所	海部郡奥波町恵比須浜 (第4分割)		
図面名	縦断図	図面番号	2 / 14
縮尺	V=1:200 H=1:500	図面番号	2 / 14
会社名			
事業者名	徳島県南西部総合振興局 県土整備部 <奥波>		

標準断面図 S=1:100

NO.76付近



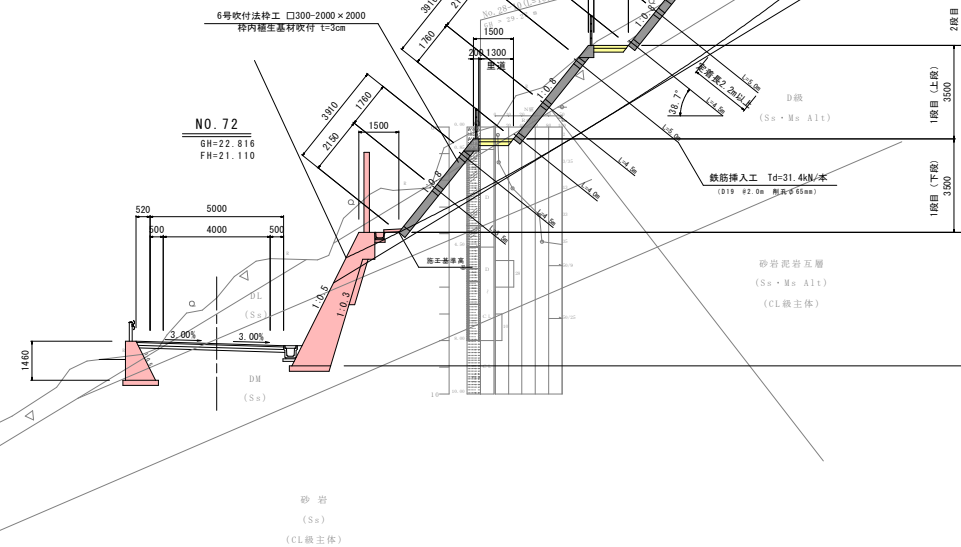
切土法面(3)標準断面図

[NO.71~NO.74付近] S=1:100

鉄筋挿入工 設計条件 (本設)

計算断面	NO.72 切土法面(3)
想定崩壊形態	円弧すべり
必要抑止力	PR= 93kN/m (Fsp=1.20)
設計引張力	Td= 31.4kN/本 × 7段 @2.0m
補強材	SD345 D19 ネジ鉄筋 面締めつき
打設傾角	$\alpha = 38.7^\circ$
削孔径	$\phi 65\text{mm}$
定着長	La= 2.2m (グラウトと地盤の付着より)
定着部摩擦係数	$\tau = 0.20 \text{ N/mm}^2$ (N値30砂礫)
法面工	吹付法砕工 口300-2000 × 2000

- ・法面1段毎の逆巻き施工とすること。
- ・湧水箇所が出現した場合、水平ドレーン打設等適切に対処すること。
- ・降雨等の状況に注意し、シート養生等のリスク管理を行うこと。



当初図面

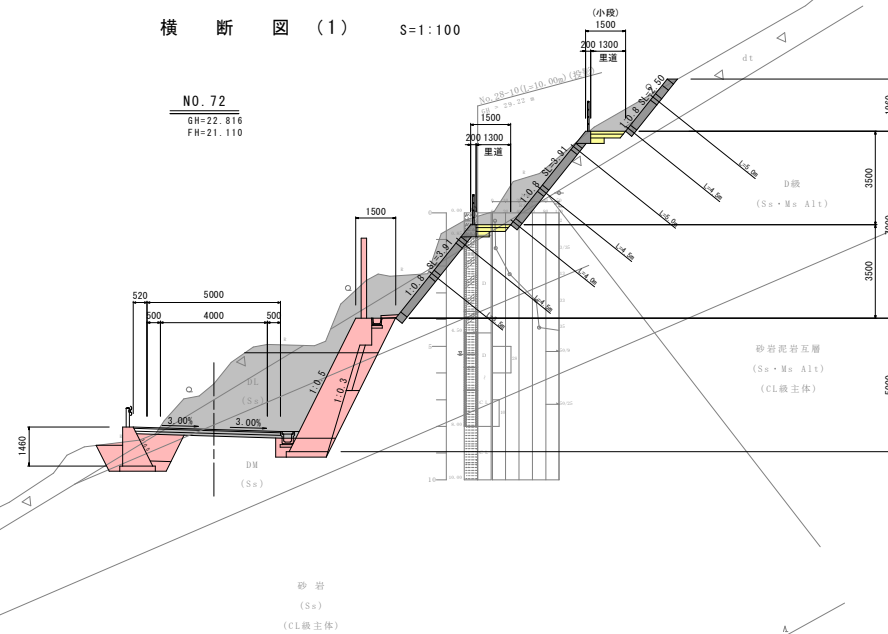
工事名	R2 波土 日和佐小野線 奥波・恵比須浜 選路改良工事(4)		
路線名等	(主) 日和佐小野線		
工事箇所	海部郡奥波町恵比須浜 (第4分割)		
図面名	標準断面図		
縮尺	1:100	図面番号	3 / 14
会社名			
事業者名	徳島県南部総合県民局 県土整備部 <奥波>		

横断図(1) S=1:100

NO. 72
GH=22.816
FH=21.110

NO. 72

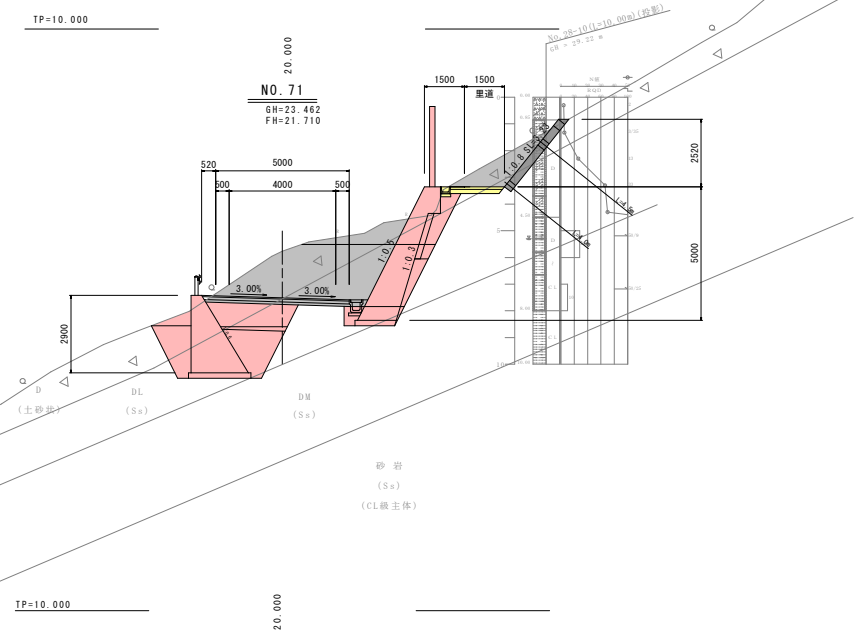
種別・細別	数量区分	数量	差	和
掘削	片切掘削	土砂		
		数量		
	オープンカット	土砂		
盛土	踏床盛土	幅<2.5m	1.3	
		2.5m≦幅<4.0m		
		4.0m≦幅		
	路床盛土	幅<2.5m	0.2	
		2.5m≦幅<4.0m		
		4.0m≦幅		
踏床盛土	幅<2.5m			
	踏床盛土			
法面整形	切土部	機械 土砂		
		機械 数量		
	埋土部	機械 土砂		
		機械 数量		
作業工	床層	土砂	3.3	1.5
		数量		
	擁壁工	A		
		B		
埋戻	C			
	D	0.7	1.7	
車道構築	表層			
	上層路盤			
	下層路盤			
コンクリート取壊し	無筋構造物			
	鉄筋構造物			



NO. 71
GH=23.462
FH=21.710

NO. 71

種別・細別	数量区分	数量	差	和
掘削	片切掘削	土砂		
		数量		
	オープンカット	土砂		
盛土	踏床盛土	幅<2.5m	0.3	
		2.5m≦幅<4.0m	2.6	
		4.0m≦幅		
	路床盛土	幅<2.5m	2.4	
		2.5m≦幅<4.0m		
		4.0m≦幅		
踏床盛土	幅<2.5m			
	踏床盛土			
法面整形	切土部	機械 土砂		
		機械 数量		
	埋土部	機械 土砂		
		機械 数量		
作業工	床層	土砂	11.7	1.5
		数量		
	擁壁工	A		
		B		
埋戻	C			
	D	1.9	1.4	
車道構築	表層			
	上層路盤			
	下層路盤			
コンクリート取壊し	無筋構造物			
	鉄筋構造物			



当初図面

NO. 70 NO. 71

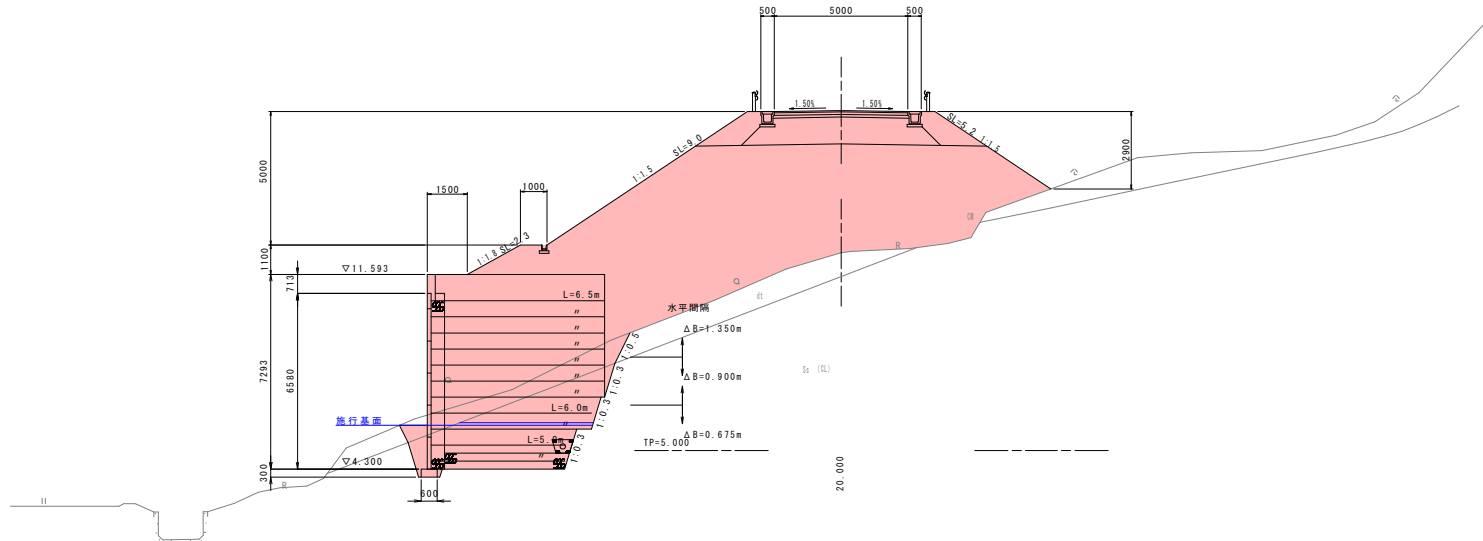
工事名	R2 渡土 日和佐小野橋 奥波・恵比須浜 遷移改良工事(4)		
路線名等	(主) 日和佐小野橋		
工事箇所	海部郡奥波町恵比須浜 (第4分割)		
図面名	横断図(1)		
縮尺	1:100	図面番号	4 / 14
会社名			
事業者名	徳島県南部総合民局 県土整備部 <奥波>		

横断図 (4)

S=1:100

NO. 76

GH=12.406
FH=17.730

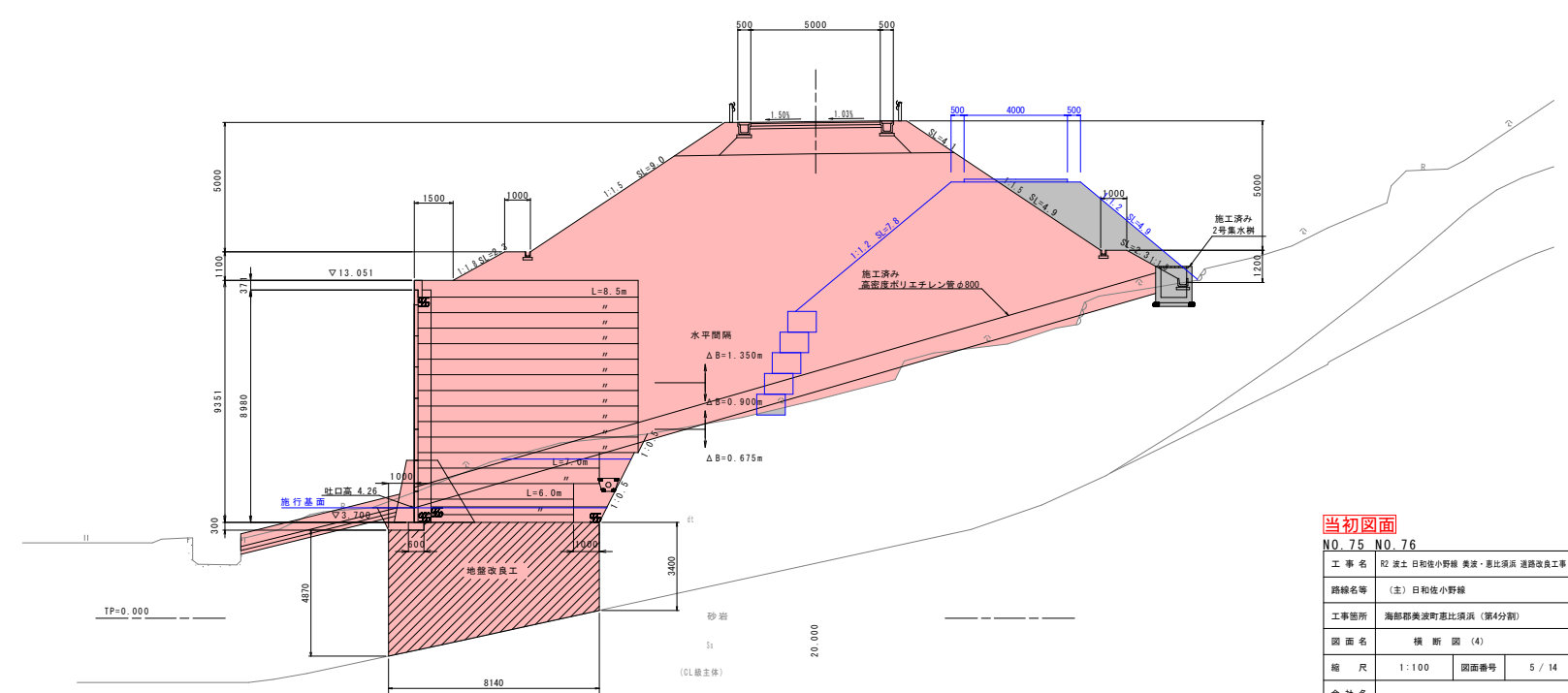


NO. 75

GH=8.417
FH=19.188

KNO. 75+1.94

FH=16.952



NO. 76

名称		左側	右側
盛土	1.0≦B<2.5		
	2.5≦B<4.0		
	4.0≦B	11.3	
	1.0≦B<2.5		
	2.5≦B<4.0		
	4.0≦B	76.5	
掘削	1.0≦B<2.5		
	片切 土砂	5.0	
	片切 軟岩	5.6	
	オープン 土砂		
作業土	埋戻 土砂	0.6	
	埋戻 軟岩	9.7	
	埋戻 C		
	埋戻 D	1.2	
排水	床掘 B 土砂		
	床掘 B 軟岩		
	埋戻 C		
	埋戻 D		
撤去	コンクリート取壊し	無筋	
		鉄筋	
補強盛土		38.60	
改良土			

NO. 75

名称		左側	右側
盛土	1.0≦B<2.5		
	2.5≦B<4.0		
	4.0≦B	11.2	
	1.0≦B<2.5		
	2.5≦B<4.0		
	4.0≦B	163.9	
掘削	1.0≦B<2.5		
	片切 土砂	3.4	
	片切 軟岩		
	オープン 土砂	13.3	
作業土	埋戻 土砂	5.2	
	埋戻 軟岩		
	埋戻 C		
	埋戻 D	1.0	
排水	床掘 B 土砂		
	床掘 B 軟岩		
	埋戻 C		
	埋戻 D		
撤去	コンクリート取壊し	無筋	
		鉄筋	
補強盛土		66.08	
改良土		35.59	

当初図面

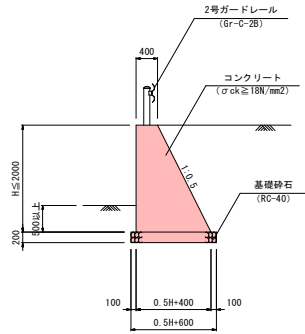
NO. 75 NO. 76

工事名	R2 波土 日和佐小野線 奥波・恵比須浜 選段改良工事 (4)		
路線名等	(主) 日和佐小野線		
工事箇所	海部郡奥波町恵比須浜 (第4分割)		
図面名	横断図 (4)		
縮尺	1:100	図面番号	5 / 14
会社名			
事業者名	徳島県南部総合民局 県土整備部 <奥波>		

構造図 (1)

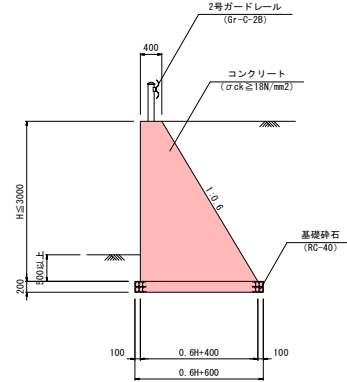
1号重力式擁壁
(GW15)

S=1:50



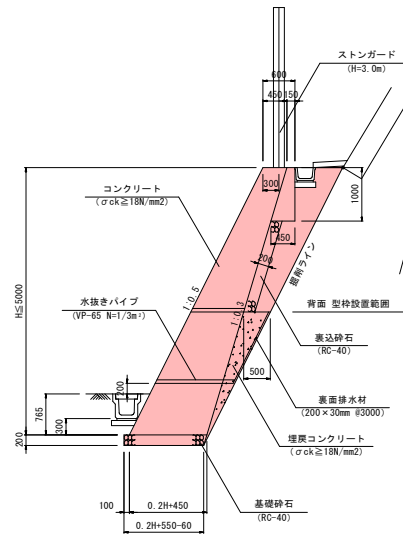
2号重力式擁壁
(GW36)

S=1:50



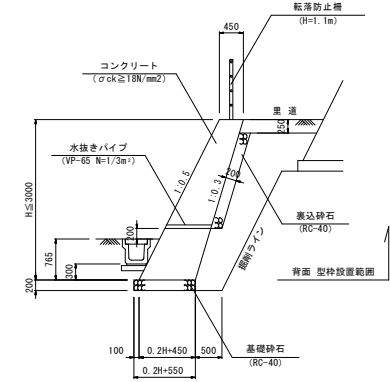
2-1号 山留擁壁
(土砂切土部)

S=1:50



2-2号 山留擁壁
(土砂切土部)

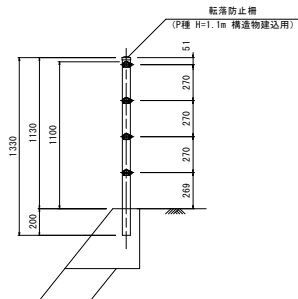
S=1:50



転落防止柵

S=1:20

(P種 H=1.1m 構造物建設用)



材料表				10m単位
種別	規格	単位	数量	
転落防止柵	P種 H=1.1m 構造物建設用	m	10.0	

当初図面

工事名	R2 渡土 日和佐小野線 奥波・恵比須浜 選線改良工事 (4)		
路線名等	(主) 日和佐小野線		
工事箇所	海部郡奥波町恵比須浜 (第4分割)		
図面名	構造図 (1)	図面番号	6 / 14
会社名			
事業者名	徳島県南部総合県民局 県土整備部 <奥波>		

構 造 図 (2)

1号街渠樹

S=1:20

(B400×L400×H550)

3号街渠樹

S=1:20

(B400×L400×H600)

過年度設計:1号集水樹を変更

8号街渠樹

S=1:20

(B400×L400×H550)

1-1号U型側溝

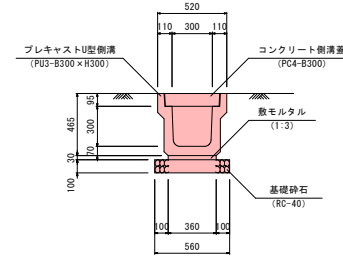
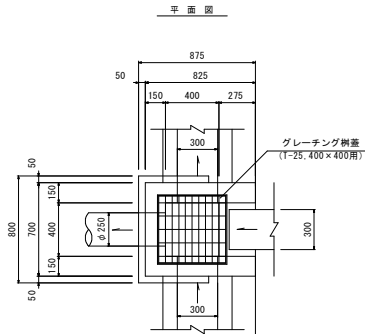
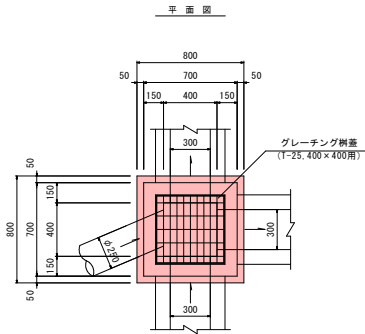
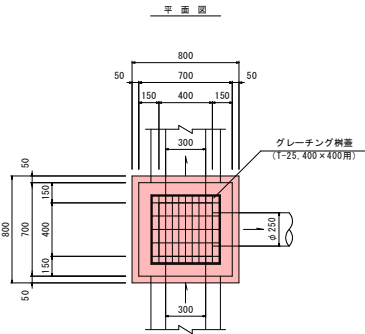
S=1:20

(PU3-B300×H300)

2号小段排水溝

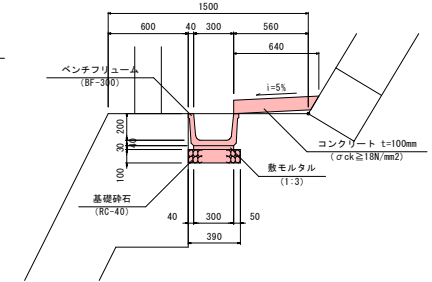
S=1:20

(BF-300 切土)



種別	規格	単位	数量
プレキャストU型側溝	PU3-B300×H300	個	5.0
コンクリート側溝蓋	PC4-B300 L=500	枚	20.0
数モルタル	1:3	m ³	0.11
基礎砕石	RC-40, t=100	m ²	5.60
基層整正	土砂	m ²	5.6

(敷石部は基礎砕石兼L)



種別	規格	単位	数量
ベンチフレーム	BF-300	個	5.0
数モルタル	1:3	m ³	0.09
コンクリート t=100mm	σck≧18N/mm ²	m ³	0.64
型枠	小型	m ²	1.00
基礎砕石	RC-40, t=100	m ²	3.90
基層整正	土砂	m ²	3.9

断面図

断面図

断面図

1-2号U型側溝

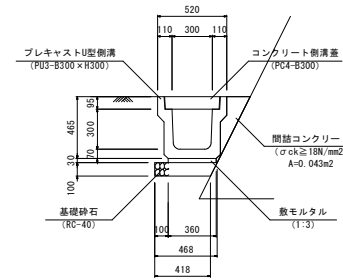
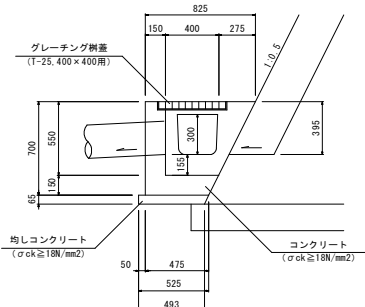
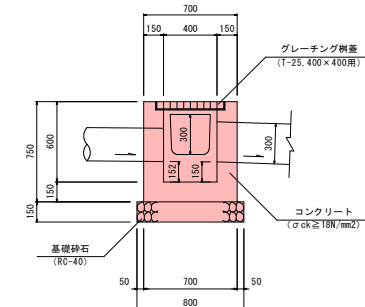
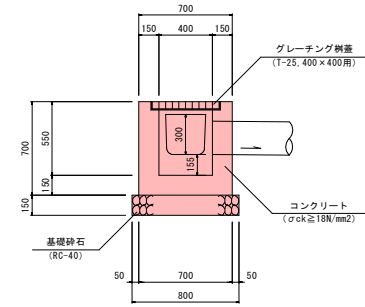
S=1:20

(PU3-B300×H300)

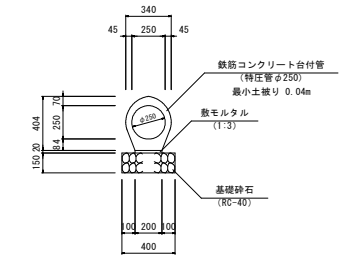
1号管渠

S=1:20

(特任管φ250)



種別	規格	単位	数量
プレキャストU型側溝	PU3-B300×H300	個	5.0
コンクリート側溝蓋	PC4-B300 L=500	枚	20.0
数モルタル	1:3	m ³	0.11
閉鎖コンクリート	σck≧18N/mm ² A=0.043m ²	m ³	0.43
基礎砕石	RC-40, t=100	m ²	4.18
基層整正	土砂	m ²	4.2



種別	規格	単位	数量
鉄筋コンクリート台付管	特任管φ250	個	5.0
数モルタル	1:3	m ³	0.04
基礎砕石	RC-40, t=100	m ²	4.00
基層整正	土砂	m ²	4.0

種別	規格	単位	数量
コンクリート	σck≧18N/mm ²	m ³	0.22
型枠	小型	m ²	2.62
グレーチング柵蓋	1-25,400×400用	枚	1.0
基礎砕石	RC-40, t=150	m ²	0.64
基層整正	土砂	m ²	0.6

種別	規格	単位	数量
コンクリート	σck≧18N/mm ²	m ³	0.17
型枠	小型	m ²	1.92
グレーチング柵蓋	1-25,400×400用	枚	1.0
基礎砕石	RC-40, t=150	m ²	0.64
基層整正	土砂	m ²	0.6

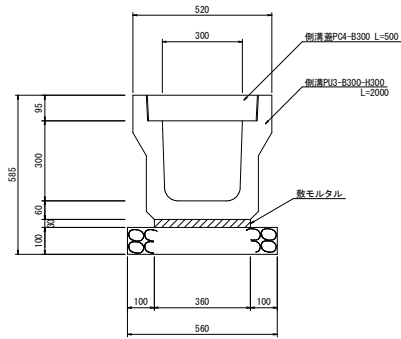
種別	規格	単位	数量
コンクリート	σck≧18N/mm ²	m ³	0.17
型枠	小型	m ²	1.92
グレーチング柵蓋	1-25,400×400用	枚	1.0
均しコンクリート	σck≧18N/mm ²	m ³	0.03
型枠	均し	m ²	0.12
基層整正	土砂	m ²	0.4

当初図面

工事名	R2 渡土 日和佐小野線 美波・恵比須浜 選路改良工事 (4)		
路線名等	(主) 日和佐小野線		
工事箇所	海部郡美波町恵比須浜 (第4分割)		
図面名	構 造 図 (2)	図面番号	7 / 14
会社名			
事業者名	徳島県南部総合県民局 県土整備部 <美波>		

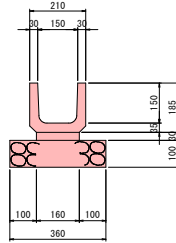
構造図 (3)

1号U型側溝 S=1:10



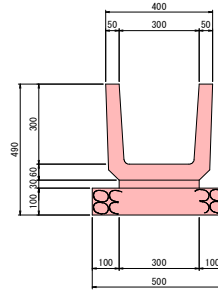
10.0m当たり			
名称	規格	単位	数量
側溝	側溝PU2型 300×300	個	5.0
側溝蓋	側溝蓋 PC4-B300	枚	20.0
鉄モルタル	1 : 3	m ²	0.108
基礎材	RC-40, t=100	m ²	5.600
基礎整正	土砂	m ²	5.600

1号水路 S=1:10



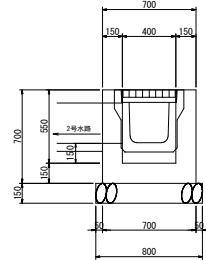
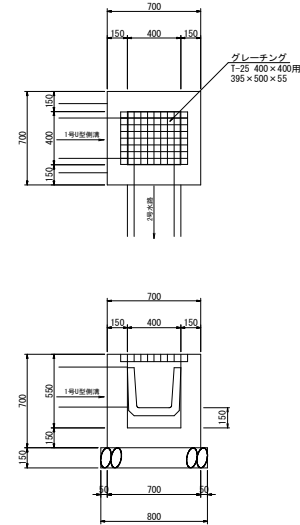
10m当り			
名称	規格	単位	数量
プレキャスト側溝	PU1-B150-H150	個	16.5
鉄モルタル	1 : 3	m ²	0.048
基礎砕石	RC-40, t=100	m ²	3.600
基礎整正	土砂	m ²	3.600

2号水路 S=1:10



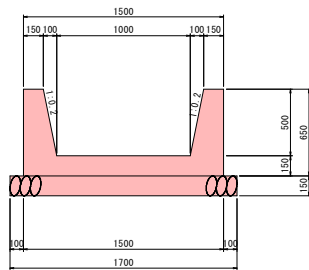
10m当り			
名称	規格	単位	数量
プレキャスト側溝	PU1-B300-H300	個	16.5
鉄モルタル	1 : 3	m ²	0.090
基礎砕石	RC-40, t=100	m ²	5.000
基礎整正	土砂	m ²	5.000

1号集水樹 S=1:20



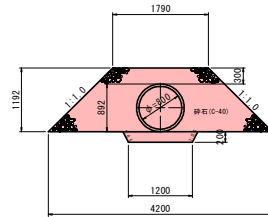
1.0箇所当たり			
名称	規格	単位	数量
コンクリート	σ _{ck} =18N/mm ²	m ²	0.226
砕石	小型構造物	m ²	2.990
基礎砕石	RC-40, t=150	m ²	0.640
基礎整正	土砂	m ²	0.640
グレーチング	T-25 400×400用110° 開閉	枚	1.0

3号水路 S=1:20



1.0m当り			
名称	規格	単位	数量
コンクリート	σ _{ck} =18N/mm ²	m ²	0.425
砕石	小型構造物	m ²	2.626
床底土砂		m ³	1.7
埋戻り		m ³	0.7
基礎砕石	RC-40, t=150	m ²	1.700
基礎整正	土砂	m ²	1.700

2号管渠 S=1:50



10m当り			
名称	規格	単位	数量
管渠排水管 (φ800)	耐圧ポリエチレンパイプ管	本	2
砕石	C-40	m ²	32.051

当初図面

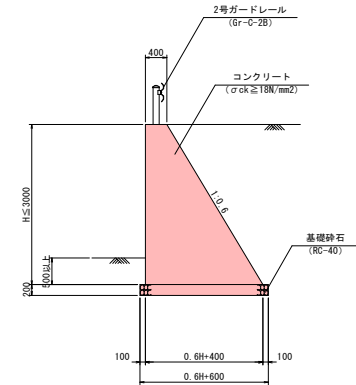
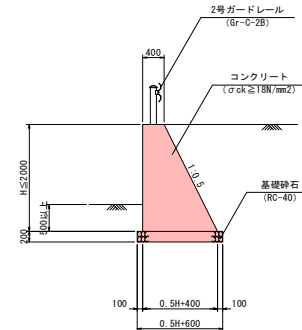
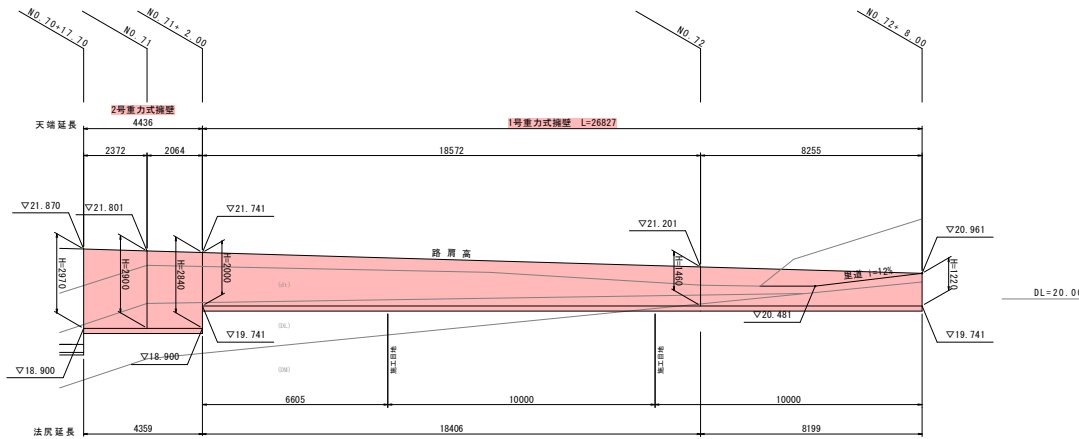
工事名	R2 波土 日和佐小野線 奥波・惠比須溪 選路改良工事 (4)		
路線名等	(主) 日和佐小野線		
工事箇所	海部郡奥波町惠比須溪 (第4分割)		
図面名	構造図 (3)		
縮尺	図示	図面番号	8 / 14
会社名			
事業者名	徳島県南部総合県民局 県土整備部 <奥波>		

重力式擁壁展開図

展開図 S=1:100
NO.70+17.70 ~ NO.72+8.00 (左側)

1号重力式擁壁 S=1:50
(6W15)

2号重力式擁壁 S=1:50
(6W36)

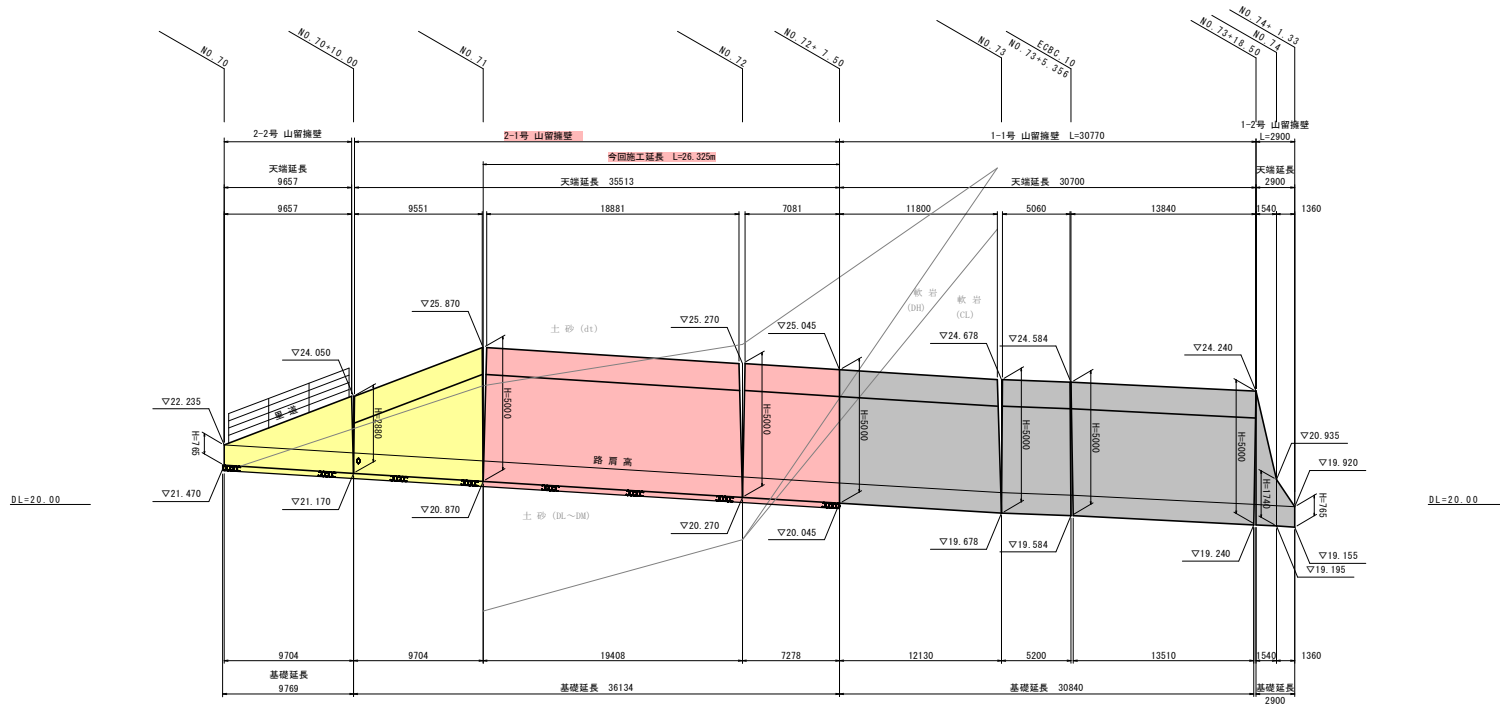


当初図面

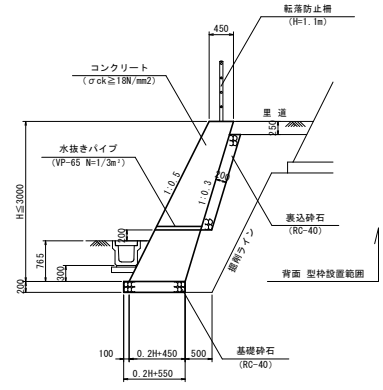
工事名	R2 波土 日和佐小野線 奥波・恵比須浜 選線改良工事(4)		
路線名等	(主) 日和佐小野線		
工事箇所	海部郡奥波町恵比須浜 (第4分節)		
図面名	重力式擁壁 展開図		
縮尺	図示	図面番号	9 / 14
会社名			
事業者名	徳島県南部総合県民局 県土整備部 <奥波>		

山留擁壁展開図

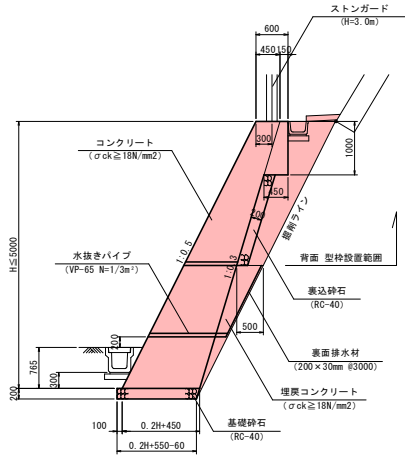
展開図 V=1:100 H=1:200
NO.70 ~ NO.74+1.33 (右側)



2-2号 山留擁壁 S=1:50 (土砂切土部)



2-1号 山留擁壁 S=1:50 (土砂切土部)

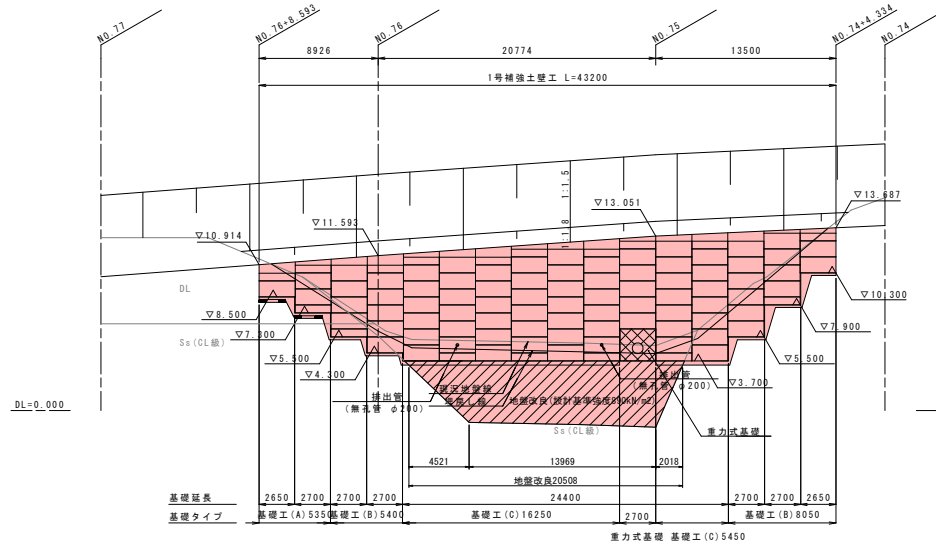


当初図面

工事名	R2 渡土 日和佐小野線 美波・恵比須浜 選路改良工事 (4)		
路線名等	(主) 日和佐小野線		
工事箇所	海部郡美波町恵比須浜 (第4分割)		
図面名	山留擁壁 展開図		
縮尺	図示	図面番号	10 / 14
会社名			
事業者名	徳島県南部総合県民局 県土整備部 <美波>		

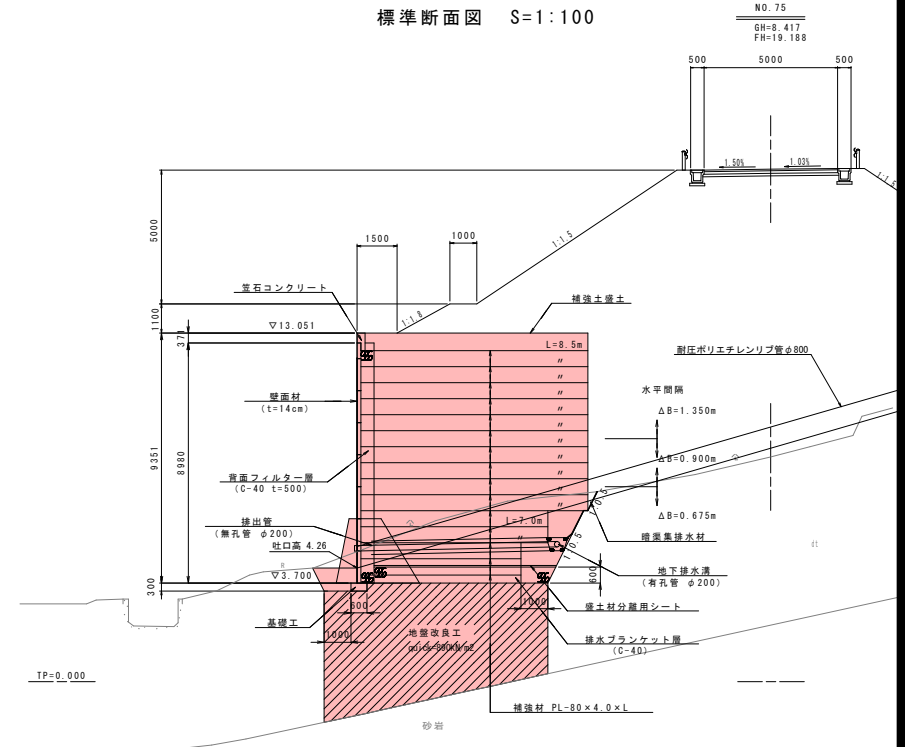
1号補強土壁工 一般図

正面展開図 S=1:200

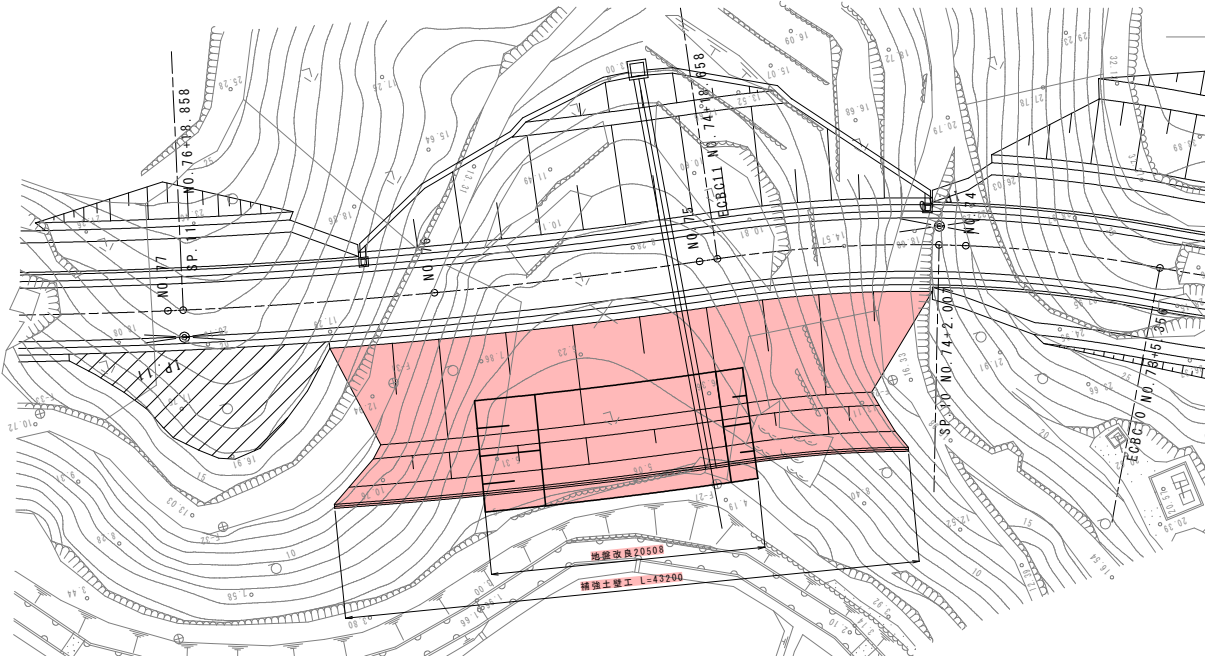


* 地盤改良の下端は着床管理を行うものとし、現況状況に応じて数量変更が伴う。

標準断面図 S=1:100



平面図 S=1:200

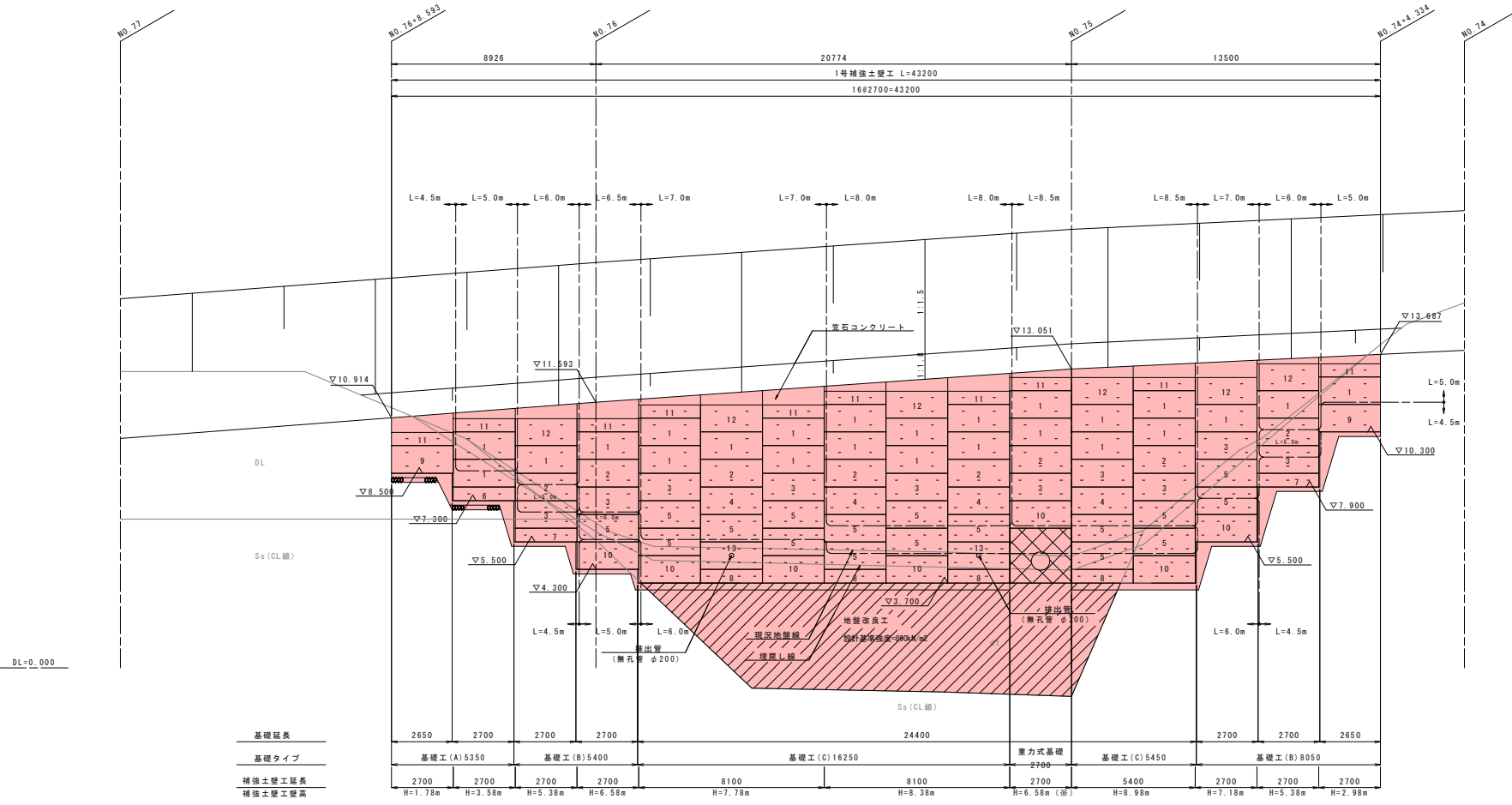


当初図面

工事名	R2 渡土 日和佐小野線 奥波・恵比須浜 連続改良工事 (A)		
路線名等	(主) 日和佐小野線		
工事箇所	海部郡奥波町恵比須浜 (第4分割)		
図面名	1号補強土壁工 一般図		
縮尺	図示	図面番号	11 / 14
会社名			
事業者名	徳島県南総合企画局 県土整備部 <奥波>		

1号補強土壁工 展開図

正面展開図 S=1:100



数量表 (1/2)

項目	番号	規格	単位	数量	適用
コンクリートパネル (t=140mm)	1	F4	2.700 × 1.20	枚	24
	2	F5	2.700 × 1.20	枚	8
	3	F6	2.700 × 1.20	枚	10
	4	F7	2.700 × 1.20	枚	4
	5	F8	2.700 × 1.20	枚	17
	6	HD2	2.700 × 0.60	枚	1
	7	HD3	2.700 × 0.60	枚	2
	8	HD4	2.700 × 0.60	枚	4
	9	FD4	2.700 × 1.20	枚	2
	10	FD8	2.700 × 1.20	枚	7
	11	HUDP2	2.700 × 0.58	枚	10
	12	FUDP4	2.700 × 1.18	枚	6
	13	F08	2.700 × 1.20	枚	2
補強土壁面積			m ²	285.9	

数量表 (2/2)

項目	規格	単位	数量	適用
リブ付補強材 (SS400)	4.0 × 80 L=4.5m	本	26	
	L=5.0m	本	34	
	L=5.5m	本	0	
	L=6.0m	本	116	
	L=6.5m	本	17	
	L=7.0m	本	150	
	L=8.0m	本	78	
	L=8.5m	本	87	6.15+2.50
ボルト・ナット	M12 × 40	本	1190	
水平目地材	20 × 85 × 600	枚	243	
透水防砂材	4 × 300 × L	m	366	口ス10%含む
ジベル筋	φ8 × 90	個	162	

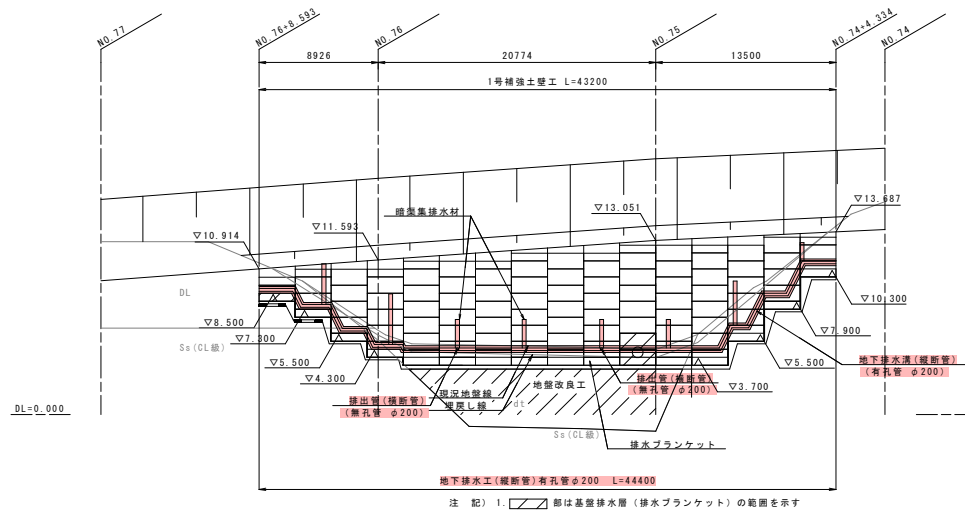
※施工性を考慮し、補強材配置はH=8.98mと同様とする。

当初図面

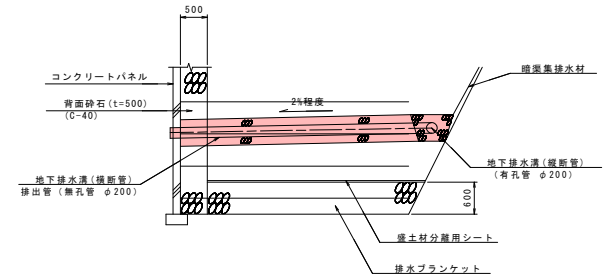
工事名	R2 渡土 日和佐小野線 奥波・恵比須浜 選路改良工事(4)		
路線名等	(主) 日和佐小野線		
工事箇所	海部郡奥波町恵比須浜 (第4分割)		
図面名	1号補強土壁工 展開図		
縮尺	1:100	図面番号	12 / 14
会社名			
事業者名	徳島県南部総合県民局 県土整備部 <奥波>		

1号補強土壁工 排水工一般図

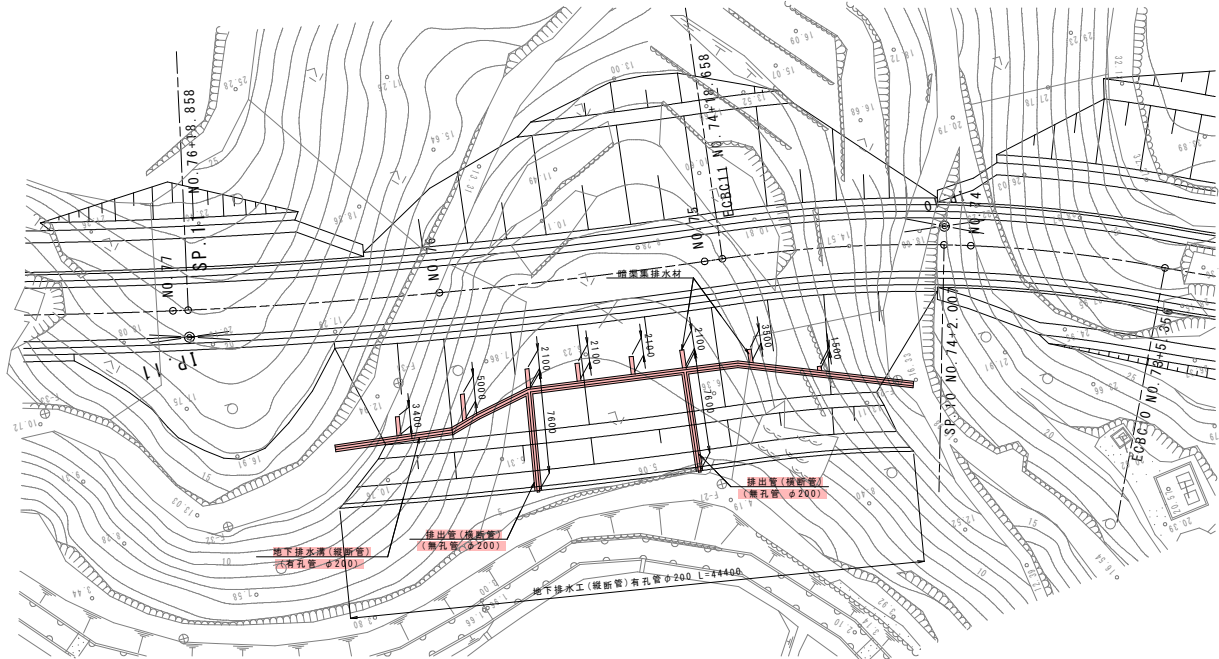
正面展開図 S=1:200



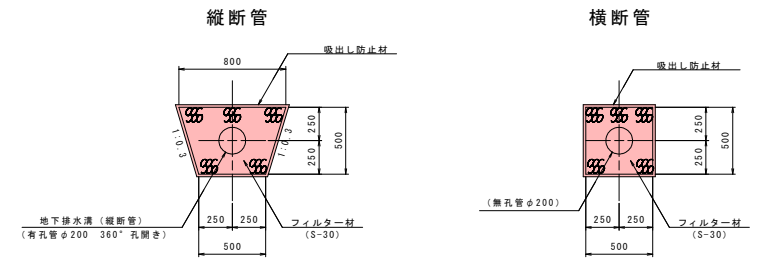
地下排水溝断面図 S=1:50



平面図 S=1:200



地下排水溝詳細図 S=1:20

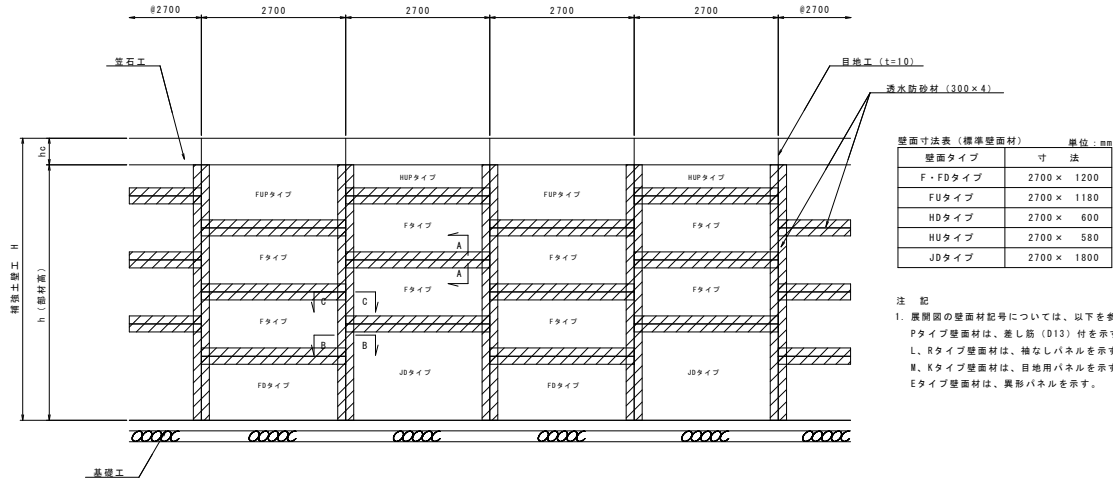


当初図面

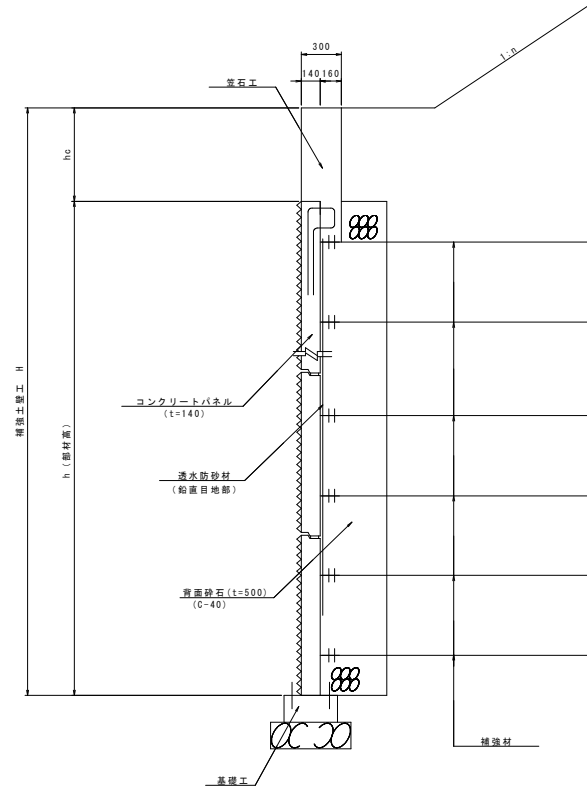
工事名	R2 渡土 日和佐小野線 奥波・恵比須浜 道路改良工事(4)		
路線名等	(主) 日和佐小野線		
工事箇所	海部郡奥波町恵比須浜(第4分割)		
図面名	1号補強土壁工 排水工一般図		
縮尺	図示	図面番号	13 / 14
会社名			
事業者名	徳島県南部総合県民局 県土整備部 <奥波>		

1号補強土壁工 詳細図

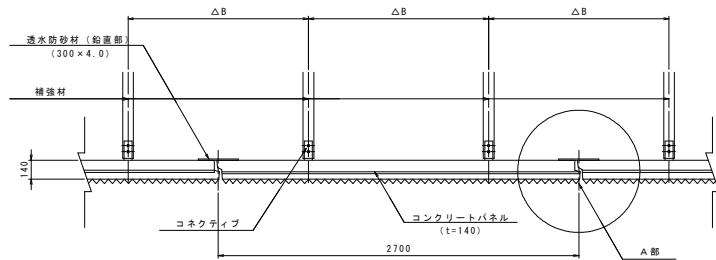
組立一般正面図 S=1:50



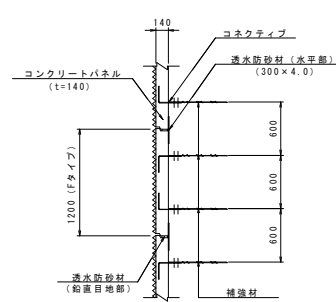
組立一般断面図 S=1:50



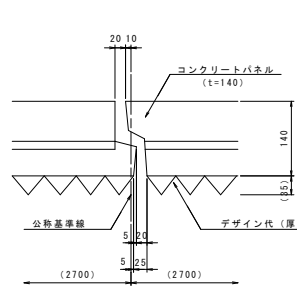
B-B断面 S=1:20



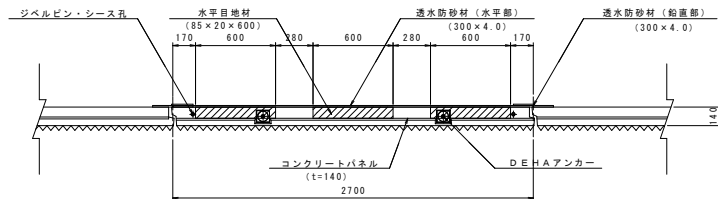
A-A断面 S=1:30



A部詳細図 S=1:5



C-C断面 S=1:20



- 注 記
- 水平目地材は、目地1箇所あたり3枚を標準とする。
 尚、設置の際は、目地材間隔を極力開け、且つジベルピンと干渉しないように適宜調整すること。
 - 異形パネルの水平目地材は、 $L < 1200\text{mm}$ 1枚・ $1200\text{mm} \leq L < 2100\text{mm}$ 2枚・ $2100\text{mm} \leq L < 2675\text{mm}$ 3枚とする。
 尚、設置間隔については、ジベルピンとある場合やバランスの悪い場合は切断し適宜決定すること。
 - ジベルピンは、目地1箇所あたり2本を標準とする。
 - 異形パネルのジベルピンは、 $L < 820\text{mm}$ を1本とする。
 - 透水防砂材は、水平部、鉛直部の順に設置すること。(水平部の上から鉛直部を設置する。)

当初図面

工事名	R2 波土 日和佐小野線 美波・恵比須浜 連続改良工事 (4)		
路線名等	(主) 日和佐小野線		
工事箇所	海部郡美波町恵比須浜 (第4分割)		
図面名	1号補強土壁工 詳細図		
縮尺	図示	図面番号	14 / 14
会社名			
事業者名	徳島県南部総合県民局 県土整備部 <美波>		